

## Regale mit Gitterrosten

**Achtung:** Es gibt verschiedene Gitterroste und dazugehörige Regalständer / Kragarme.  
Bitte beachten Sie beim Aufbau des Regals die Position der Winkel, damit die Gitterroste anschließend in die entsprechenden Felder passen.

- Fuß- und / oder Arm- **Außenroste**
- Fuß- und / oder Arm- **Innenroste**
- Links Außen
- Innen
- Rechts Außen

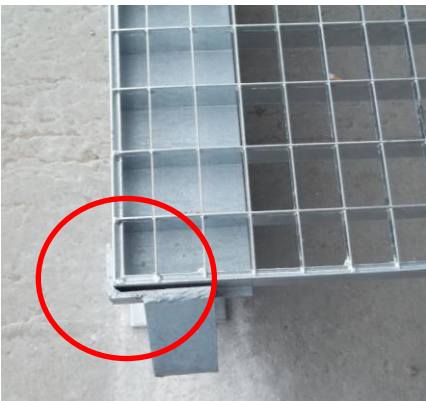
Fußebene mit Gitterrosten:



Armebene mit Gitterrosten:



Regalständer links Außen:

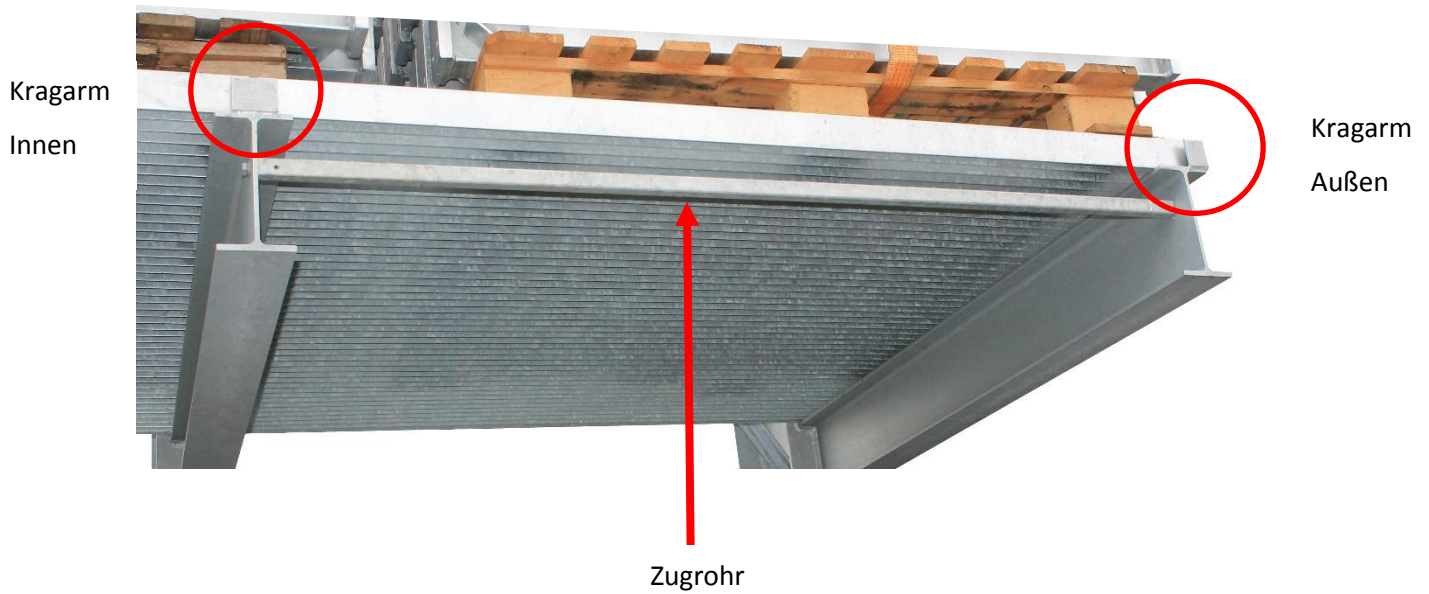


Regalständer rechts Außen:

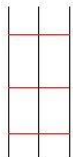
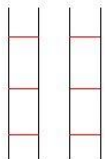
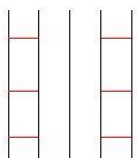
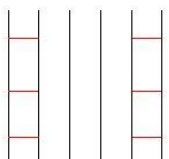


Regalständer/Arm Innen:





## Aufteilung der Zugrohre

-  Jedes Feld
-  Jedes zweite Armfeld
-  Jedes dritte Armfeld
-  Jedes vierte Armfeld

Bitte beachten Sie folgende Punkte:

- Die Zugrohre müssen **immer** im ersten und letzten Feld verbaut werden!
- Zugrohre gehören nur in die Armfelder
- Nicht alle Arme sind gebohrt.

Bitte sortieren Sie die Arme entsprechend,  
bevor Sie sie an die Ständer montieren.